

方格中的秘密 → 數方

5x5

你必須將整個盤面劃分為較小的
 矩型或方形區塊，同時每個區塊中必包
 含一個等同其面積的數字，請完成謎題。

			2	
	2	2		
		3		4
5				
	3			4

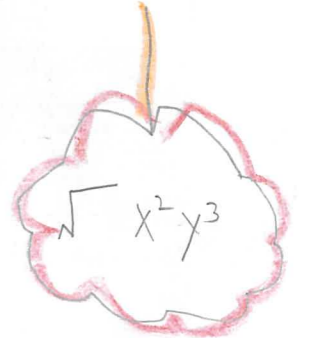
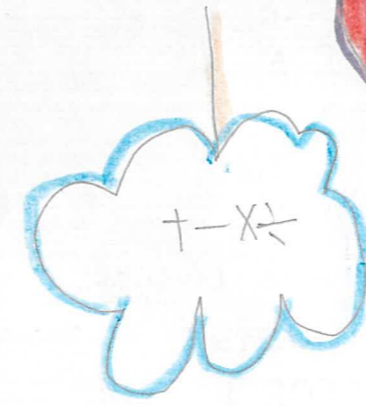
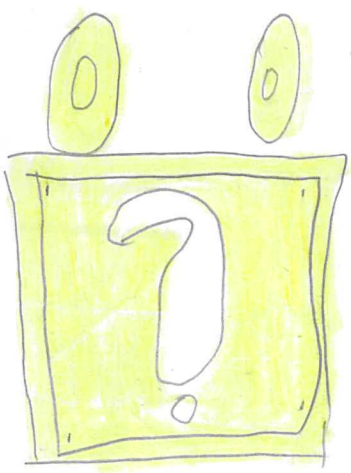
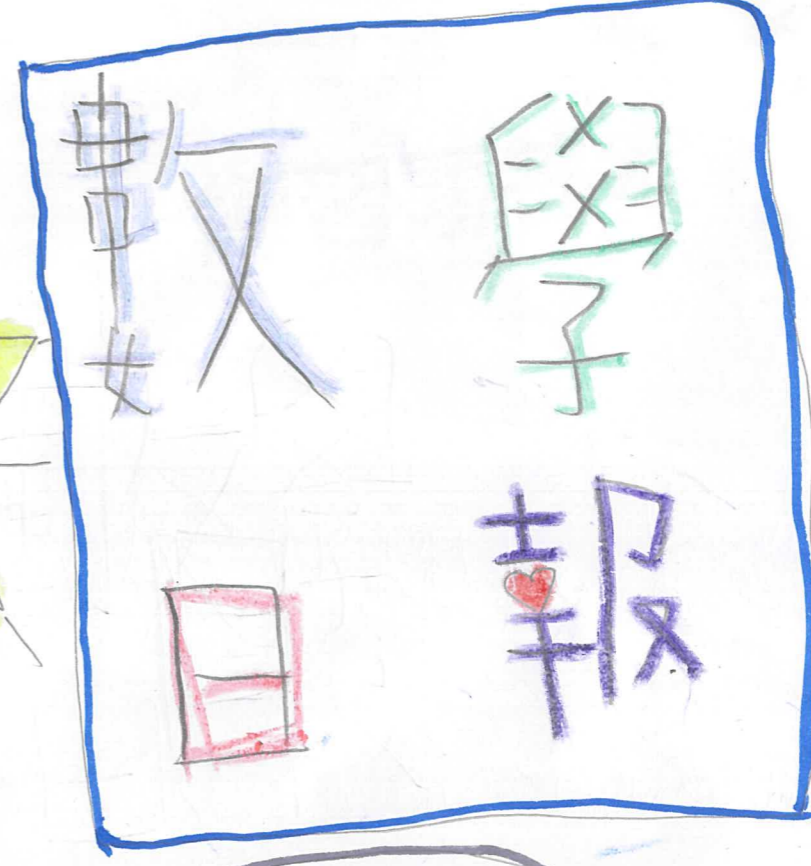
挑戰題! 7x7

2		3		4		
	6			2		
4			2			
				3		
		4	3		5	
2		4				
		5				

			5	
			4	
5	5	4		
		2		
		3		

			3	
			3	
			2	
			2	

Ans



康峻睿 4L (19)

垃圾徵費 | 環保署取消指定垃圾袋招標 環團批准備不周憂拖延計劃

撰文：江麗盈
出版：2022-11-28

政府擬明年底推行垃圾徵費計劃，市民日後須購買指定垃圾袋棄置垃圾，惟政府卻叫停指定垃圾袋招標。環保署解釋，由於所有能完全符合技術要求的標書，標價都高於預期，故要取消招標。不過，署方未提重新招標的時間，僅稱目標仍是最快明年落實垃圾收費。環團批評，署方在準備標書時未詳細考慮本地情況能否配合，是準備不周「抵打屁股」，擔心垃圾徵費會因此延遲半年才能實施。



環保署承認取消招標 指標價都高於預期

環保署回覆承認，今年6月10日就5份「都市固體廢物收費：提供指定垃圾袋製造服務合約」進行公開招標，8月19日截標共收到26份標書，不過由於所有能完全符合技術要求的標書的標價都高於預期，為更審慎運用公共資源，決定取消是次招標。

環團直言擔心垃圾徵費要延遲 批環保署準備不周「抵打屁股」

綠惜地球環境事務總監朱漢強表示，指定袋生產早於兩年前已有討論，不認同是「埋門一腳撻Q」，認為環保署準備標書未有足夠考慮本地情況能否配合，「環保署似乎準備不周，抵打屁股。」

他解釋，指定袋本地生產有一定成本，加上本地未有完善的回收塑膠系統，種種不確定性令生產商投標時標高價，甚或不投標。

他續指，垃圾徵費要實施，指定袋必不可少，估計垃圾徵費或因而延遲約半年。他指出，香港現時一日都市固體廢物有逾9000噸，據外國經驗，推行垃圾徵費可減少2成 = 20% 都市固體廢物，「我當每日減少2000噸，10日就2萬噸。」他形容，延遲垃圾徵費實施，這些原本可減少的都市固體廢物就是代價，希望環保署加快步伐，減少拖延。

原文網址：垃圾徵費 | 環保署取消指定垃圾袋招標 環團批准備不周憂拖延計劃 | 香港 01
https://www.hk01.com/article/841209?utm_source=01articlecopy&utm_medium=referral

劉徽「三國魏」

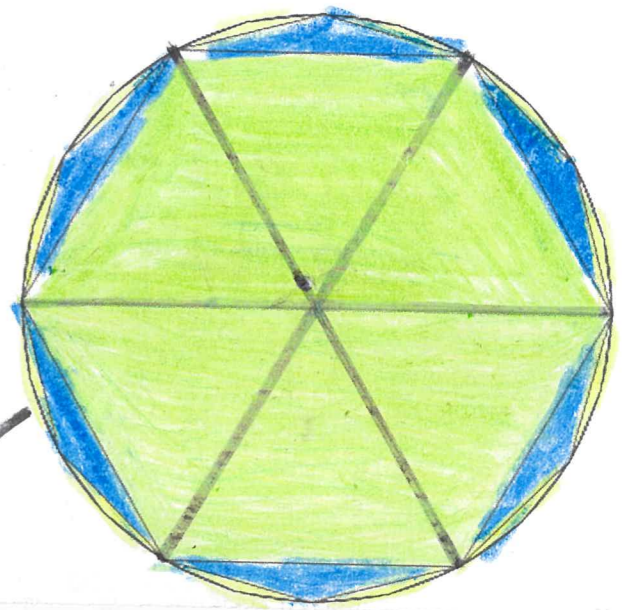
劉徽是中國數學史上最先創造了一個從數學上計算圓周率

到任意精確度的迭代程序的數學家。他已通過分割圓為192邊形計算出圓周率在3.141624與

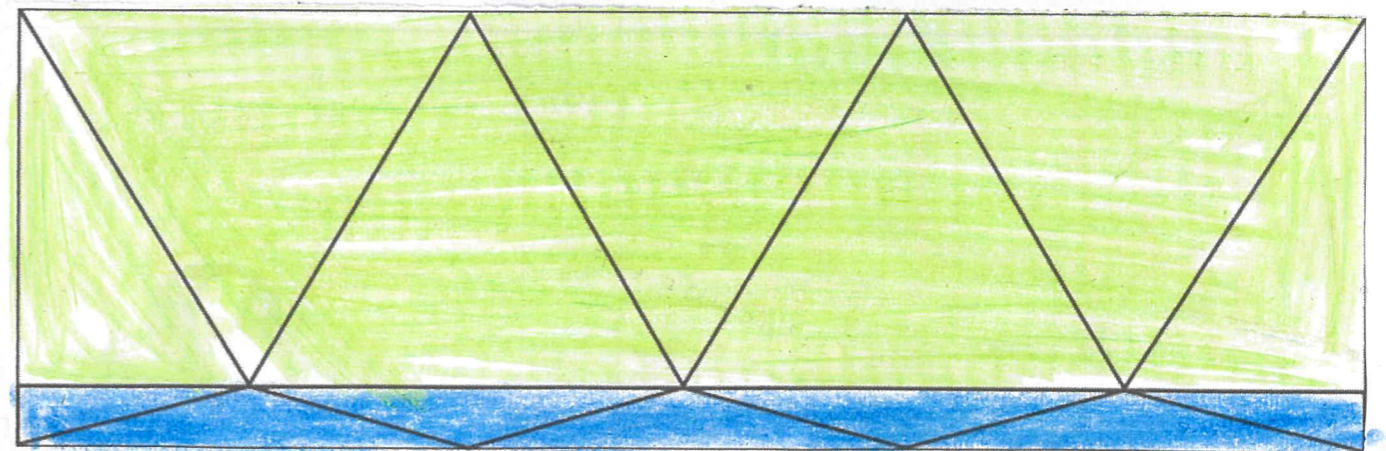
3.142704之間，取其近似，並以 $\frac{157}{50}$ 表示。

數學成就

割圓術



圓面積



數學閱讀 fun fun fun

任務：閱讀最少 3 本介紹數學知識、數學歷史、數學小百科等書籍，搜集和記錄有用的資料來設計你的日報。(也可利用互聯網搜尋資料。)

書名/網頁名稱	作者	索書號	圖書來源/網址
1. 金片畢數力賞	謝道錫	林梅如 (CU16950)	保良局陸慶(副)學
2. 歷史上最傑出的數學家之一——劉徽	/	/	hainvc.com
3. 垃圾徵費	/	/	https://www.hko1.com
4.			

《數學日報》簡介

以約 120 字介紹你的日報內容及特色。

這份數學日報內容包括垃圾徵費。環保署取消指定垃圾袋招標，所以徵費或會延遲半年。另外我介紹^{現代中國}三國^安的劉徽，他是中國古典數學理論的奠基人之一。他利用割圓術求出了圓周率 3.1416 的佳績。最後有我最喜歡的數，這是一個動用^{以前}的數學遊戲。大家可以試玩一下！

Seen

整體成績：

內容豐富	4 / 4	總分：	能量值：
數學元素	4 / 4	20 / 20	10 / 10
排版	4 / 4		
創意性	4 / 4		
趣味性	4 / 4		

老師簽署： 偉